

**PRECIOS DE CO<sub>2</sub>**

|                           | Last  | Var   |                           | Last  | Var   |
|---------------------------|-------|-------|---------------------------|-------|-------|
| EUAs spot <sup>(1)</sup>  | 14,34 | 0,70% | CERs spot <sup>(1)</sup>  | 12,31 | 1,57% |
| EUAs Dec10 <sup>(2)</sup> | 14,43 | 0,63% | CERs Dec10 <sup>(2)</sup> | 12,31 | 1,48% |

13/08/2010: precio en € por tonelada (1) cierre de Bluenext (2) cierre European Climate Exchange

**PRECIOS ENERGÉTICOS**

|                          | Last  | Var    |                     | Last | Var    |                    | Last  | Var    |                             | Last | Var    |
|--------------------------|-------|--------|---------------------|------|--------|--------------------|-------|--------|-----------------------------|------|--------|
| Ice Brent <sup>(1)</sup> | 75,52 | -2,67% | API2 <sup>(2)</sup> | 92,6 | -0,16% | NBP <sup>(3)</sup> | 39,87 | -5,12% | German Power <sup>(4)</sup> | 50,1 | -0,89% |

Fuentes: [www.theice.com](http://www.theice.com) y Platts 13/08/2010 (1):USD/ Bbl (2): Coal Cif Rotterdam ARA en \$/Tm (3) : Nacional Balancing Point en pence/Tm (4): Calendar Año 2011 en €/Mwh

**COMENTARIO DE MERCADO**

Esta semana el mercado se caracterizó como alcista con escasos volúmenes de negociación al contado. Los volúmenes de negociación durante esta semana fueron los más bajos desde principio de año, con un volumen negociado diario de 300 000 EUAs.

Al igual que la semana pasada, durante esta semana el mercado subió durante los primeros días hasta llegar a niveles de 14,45€. La publicación de datos económicos peores de lo esperado en EEUU (balance comercial y aumento de peticiones de subsidio de desempleo, entre otros) contribuyeron a la caída de las bolsas mundiales, los commodities y, por consiguiente, de los derechos y los créditos de emisiones al final de la semana.

El mercado de derechos de emisiones al contado concluyó la semana subiendo un 0,70% respecto al jueves pasado. Por su parte, el CER cotizó en niveles de 12,31€ (+1,57%), lo que supone una subida mayor que el registrado por los EUAs, lo que empeoró el precio de la permuta.

La permuta CER-EUA spot terminó la semana cotizando a 2,03€, lo que representó una caída del 3,79% en comparación con el precio de la permuta del jueves pasado.

Desde el punto de vista técnico, como anunciamos la semana pasada, la media móvil de 50 días de los precios del EUA se ha situado en valores inferiores a los de la media móvil de 90 días. En base a esto, prevemos que en las próximas semanas el mercado experimentará un cambio de tendencia, entrando en una fase alcista.

**NOTICIAS DE LA SEMANA**

**China cerrará 2.087 fábricas para ahorrar energía y reducir emisiones:** El gobierno chino anunció que antes del 30 del septiembre de este año cerrará más de 2000 industrias pesadas-cementeras y papeleras para cumplir con sus objetivos de eficiencia energética y emisiones de gases de efecto invernadero. El listado de firmas obligadas a cerrar incluye 762 cementeras, 279 papeleras, 175 industrias de siderurgia y 84 de cuero.

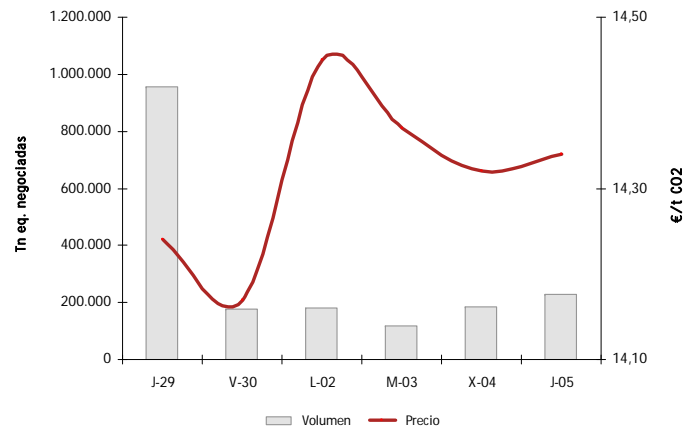
**La plataforma ECX anunció que liquidó la primera operación de EUAs con vencimiento 2020:** La empresa Gunvor Global Energy y el banco de inversión JP Morgan negociaron de manera bilateral una operación con vencimientos del 2013 al 2020 con liquidación en la plataforma de futuros ECX. La operación con vencimiento 2020 se cruzó al precio de 22,72€.

**La eléctrica de la República Checa CEZ anunció que ha dejado de hacer operaciones con varias empresas:** Mediante un comunicado de prensa, la primera eléctrica checa notificó que había dejado de hacer operaciones con varias empresas que podrían estar involucradas en el famoso "Carrusel del IVA" a raíz de una actividad "inusual" en ventas de derechos de emisiones en el mercado al contado. El fraude consistía en vender EUAs al contado dentro del país, ingresando de esta manera el IVA correspondiente sin declarar nada a la entidad fiscal del propio país. Previamente estos derechos habían sido comprados fuera del país con lo cual no se les aplicaba el IVA.

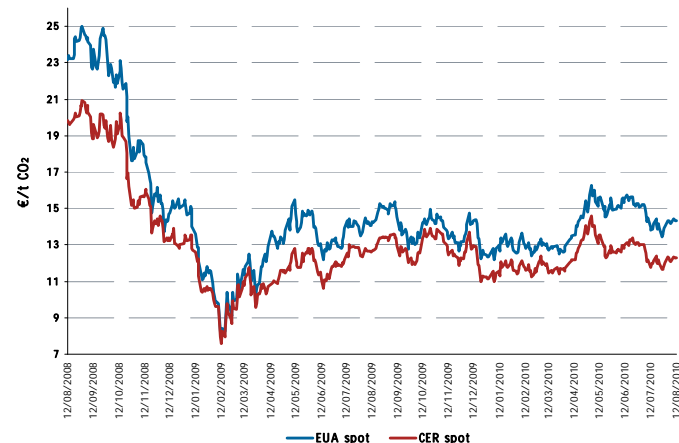
**INTERPRETACIÓN DE GRÁFICOS**

El gráfico de medias móviles del EUA spot puede ayudar a la identificación de tendencias en los precios. Se incluyen las medias de 14, 50 y 90 días (de media más corta a media más larga, respectivamente). De modo orientativo, cuando las medias más cortas cruzan a la más larga hacia arriba, la tendencia es alcista. Si, por el contrario, las medias más cortas cruzan a la más larga en sentido hacia abajo, esto indica que la tendencia sigue una dirección bajista.

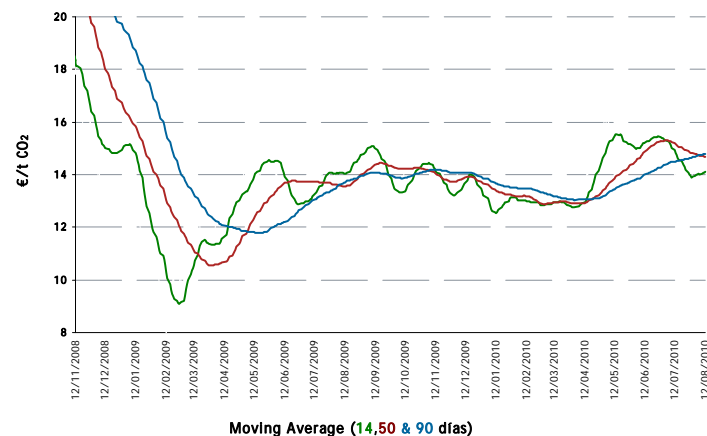
### Evolución semanal EUA spot (Bluenext)



### Evolución histórica EUA y CER, spot (Bluenext)



### Media móvil del EUA spot (Bluenext)



#### CONTACTO

Wind to Market SA  
Plaza Pablo Ruiz Picasso, Torre Picasso, planta 22  
28020 Madrid ESPAÑA

Tel. +34 91 555 11 45  
Fax +34 91 597 21 97

[www.w2m.es](http://www.w2m.es) / [www.grupocimd.com](http://www.grupocimd.com)

[w2mco2@grupocimd.com](mailto:w2mco2@grupocimd.com)

*W2M, SA Esta publicación refleja la opinión de W2M, y recoge datos que consideramos fiables. Sin embargo, no garantizamos la precisión de esta información, ni ésta implica en ningún caso recomendación de compra o venta de activos, financieros o no, o de cualquier otra operación de inversión o financiera, por lo que InterMoney Energía o W2M en ningún caso podrán ser objeto de reclamaciones por las opiniones elaboradas, datos suministrados, pérdida, daño, coste o gasto alguno derivado de posibles errores, omisiones o discrepancias. Para más información o comentarios, contacta con nosotros. Todos los derechos reservados. Prohibida la reproducción o distribución sin autorización escrita.*